

SPECIFICHE MATERIALI

Calcestruzzo	Massa volumica minima [kg/m ³]	Classe [MPa]	Classe di esposizione	log ₁₀ (f _{cm} /f _{cm,log} per anni)
Magrone di solcoidenazione	2400	C16/20	—	—
Funzioni	2400	C30/37	XC2	50
Placchi	2400	C30/37	XC1–XC4	35/45
Travi e solai	2400	C30/37	XC1	25/35

collestruzione ed i suoi componenti devono rispettare tutte le prescrizioni stabilite dalla normativa vigente (D.M. 17/01/2018, EN

- minimo TRE prefetti, su un massimo di 100 mc di miscelo omogeneo (= 6 provini)
- in ogni caso, almeno UN PRELEVO (= 2 provini) per ogni giorno di getto.

rima d'ogni getto deve essere omessa la D.L. strutturale, per consentire il controllo dell'armatura

primo di ogni getto deve essere osservato lo D.L. strutturale, per consentire il controllo dell'armatura

ACCIAIO PER ARMATURE	B 450C	(controllato in stabilimento)
----------------------	--------	-------------------------------

per l'ultimo mese dell'attuale anno solare con un importo stabilito dal comitato di gestione della società, con l'eccezione del caso in cui la società sia stata costituita da una o più società controllate dalla società stessa, in tal caso l'importo stabilito dal comitato di gestione della società sarà pari al 5 per cento del valore nominale della società stessa. L'importo stabilito dal comitato di gestione della società sarà versato in contanti, in natura o in titoli emessi da società controllate dalla società stessa, e sarà versato entro sei mesi dalla scadenza del versamento. Il comitato di gestione della società avrà il diritto di sospendere o di ridurre l'importo stabilito dal comitato di gestione della società in caso di insolvenza della società o in caso di insolvenza di una o più società controllate dalla società stessa. Il comitato di gestione della società avrà il diritto di sospendere o di ridurre l'importo stabilito dal comitato di gestione della società in caso di insolvenza della società o in caso di insolvenza di una o più società controllate dalla società stessa. Il comitato di gestione della società avrà il diritto di sospendere o di ridurre l'importo stabilito dal comitato di gestione della società in caso di insolvenza della società o in caso di insolvenza di una o più società controllate dalla società stessa.

ACCIAIO PER CARPENTERIE	S 275JR	Classe di esecuzione EXC3
-------------------------	---------	---------------------------

per fornire due esempi: per il conflitto di calcolo dei meriti e della Dedicazione si prescrive e merita che si consideri la parte di lavoro che si è svolta in un'attività, e per il conflitto della parte di lavoro che si è svolta in un'attività, si prescrive e merita che si consideri la parte di lavoro che si è svolta in un'attività.

BULLONI PER CARPENTERIE	Classe 8.8
-------------------------	------------

La formula deve essere accompagnata dai certificati di calcolo dei nodali, i controlli di accettazione in cantiere devono essere eseguiti in ragione di 3 campioni ogni 1.500 pezzi impegnati; il numero di campioni deve essere superiore al 10% del totale dei pezzi impegnati; i controlli, presenti e previsti nell'ambito di uno stesso opera, non può comunque essere inferiore a tre. Per opere per le cui realizzazioni è previsto l'impiego di una quantità di pezzi non superiore a 100, il numero di campioni da prelevare è ridotto al direttore dei lavori.

LEGNO PER CARPENTERIA	Classe	Note
Listellatura copertura	C 24	
Pomelli OSB	OSB 4	Sp. 15 mm

La prima di questi studi, quello di Kohn e colleghi, ha coinvolto 100 bambini di età compresa tra i 10 e i 14 anni, divisi in due gruppi: un gruppo di controllo e un gruppo di bambini con disturbi del linguaggio. I bambini del gruppo di controllo hanno ricevuto un'istruzione di base in italiano, mentre i bambini del gruppo di disturbi del linguaggio hanno ricevuto un'istruzione di base in italiano e un'istruzione di base in inglese. I risultati hanno mostrato che i bambini del gruppo di disturbi del linguaggio hanno ottenuto punteggi inferiori rispetto al gruppo di controllo in tutte le prove di lettura e scrittura. Inoltre, i bambini del gruppo di disturbi del linguaggio hanno mostrato una maggiore variabilità nei punteggi rispetto al gruppo di controllo. Questi risultati suggeriscono che i bambini con disturbi del linguaggio possono beneficiare di un'istruzione di base in italiano e un'istruzione di base in inglese.

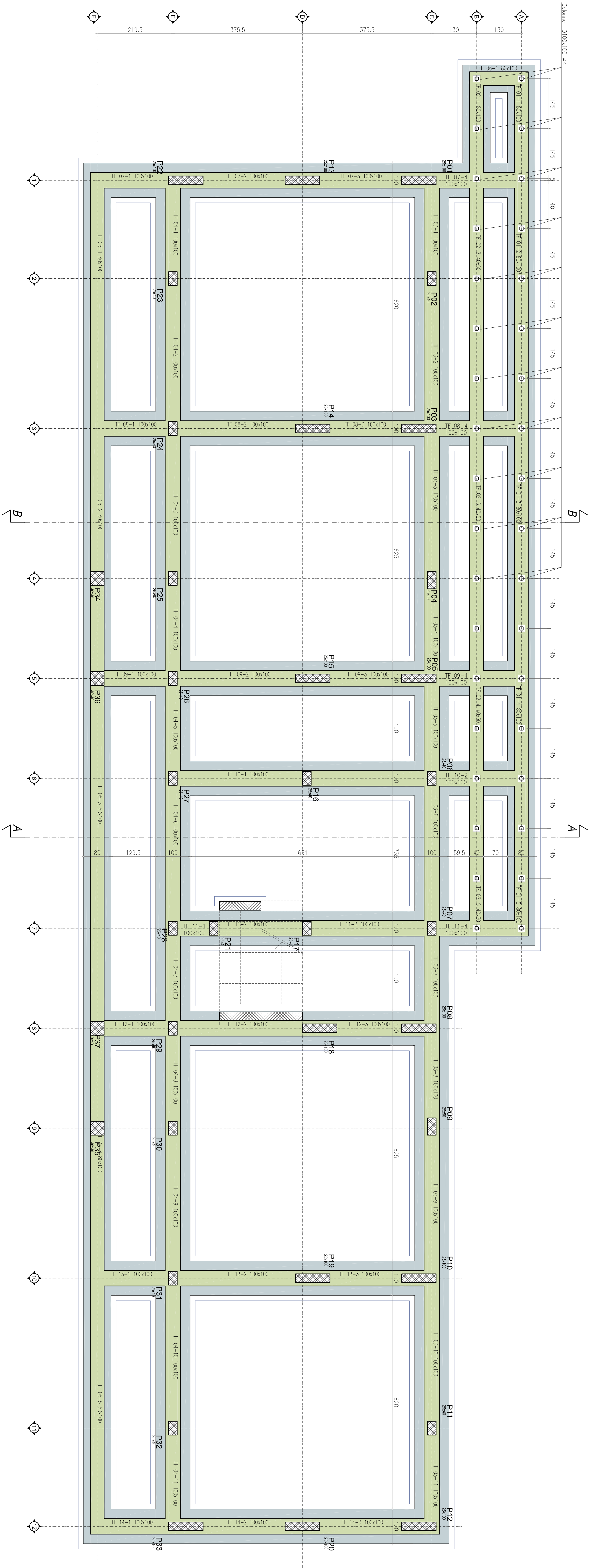
Commissione	Oggetti	21 107 Campo sportivo comunale "A. Pochissimo"	
Titolo del documento		Documento n.	Revisi
CARPENTERIE FONDAZIONI E SEZIONI		STR 01	-

Tarditi e Soldani Ingegneria
via Torino, 20 - 12084 Mondovì (CN)
Tel/Fax 0174 1924096 - E-mail: studi@tarditisoldani.it

<div><div><div><div><div><div></div></div></div><div><div><div></div></div><div><div></div></div></div><div><div><div></div></div><div><div></div></div></div><div><div><div></div></div><div><div></div></div></div></div></div><div><div><div><div><div></div></div><div><div></div></div></div><div><div><div></div></div><div><div></div></div></div><div><div><div></div></div><div><div></div></div></div></div></div><div><div><div><div></div></div><div><div></div></div></div><div><div><div></div></div><div><div></div></div></div><div><div><div></div></div><div><div></div></div></div></div></div> <div><div><div><div></div></div><div><div></div></div></div><div><div><div></div></div><div><div></div></div></div><div><div><div></div></div><div><div></div></div></div></div> <div><div><div><div></div></div><div><div></div></div></div><div><div><div></div></div><div><div></div></div></div><div><div><div></div></div><div><div></div></div></div></div> <div><div><div><div></div></div><div><div></div></div></div><div><div><div></div></div><div><div></div></div></div><div><div><div></div></div><div><div></div></div></div></div> <div><div><div><div></div></div><div><div></div></div></div><div><div><div></div></div><div><div></div></div></div><div><div><div></div></div><div><div></div></div></div></div> <div><div><div><div></div></div><div><div></div></div></div><div><div><div></div></div><div><div></div></div></div><div><div><div></div></div><div><div></div></div></div></div> <div><div><div><div></div></div><div><div></div></div></div><div><div><div></div></div><div><div></div></div></div><div><div><div></div></div><div><div></div></div></div></div> <div><div><div><div></div></div><div><div></div></div></div><div><div><div></div></div><div><div></div></div></div><div><div><div></div></div><div><div></div></div></div></div> <div><div><div><div></div></div><div><div></div></div></div><div><div><div></div></div><div><div></div></div></div><div><div><div></div></div><div><div></div></div></div></div> <div><div><div><div></div></div><div><div></div></div></div><div><div><div></div></div><div><div></div></div></div><div><div><div></div></div><div><div></div></div></div></div> <div><div><div><div></div></div><div><div></div></div></div><div><div><div></div></div><div><div></div></div></div><div><div><div></div></div><div><div></div></div></div></div> <div><div><div><div></div></div><div><div></div></div></div><div><div><div></div></div><div><div></div></div></div><div><div><div></div></div><div><div></div></div></div></div> <div><div><div><div></div></div><div><div></div></div></div><div><div><div></div></div><div><div></div></div></div><div><div><div></div></div><div><div></div></div></div></div> <div><div><div><div></div></div><div><div></div></div></div><div><div><div></div></div><div><div></div></div></div><div><div><div></div></div><div><div></div></div></div></div> <div><div><div><div></div></div><div><div></div></div></div><div><div><div></div></div><div><div></div></div></div><div><div><div></div></div><div><div></div></div></div></div> <div><div><div><div></div></div><div><div></div></div></div><div><div><div></div></div><div><div></div></div></div><div><div><div></div></div><div><div></div></div></div></div> <div><div><div><div></div></div><div><div></div></div></div><div><div><div></div></div><div><div></div></div></div><div><div><div></div></div><div><div></div></div></div></div> <div><div><div><div></div></div><div><div></div></div></div><div><div><div></div></div><div><div></div></div></div><div><div><div></div></div><div><div></div></div></div></div> <div><div><div><div></div></div><div><div></div></div></div><div><div><div></div></div><div><div></div></div></div><div><div><div></div></div><div><div></div></div></div></div> <div><div><div><div></div></div><div><div></div></div></div><div><div><div></div></div><div><div></div></div></div><div><div><div></div></div><div><div></div></div></div></div> <div><div><div><div></div></div><div><div></div></div></div><div><div><div></div></div><div><div></div></div></div><div><div><div></div></div><div><div></div></div></div></div> <div><div><div><div></div></div><div><div></div></div></div><div><div><div></div></div><div><div></div></div></div><div><div><div></div></div><div><div></div></div></div></div> <div><div><div><div></div></div><div><div></div></div></div><div><div><div></div></div><div><div></div></div></div><div><div><div></div></div><div><div></div></div></div></div> <div><div><div><div></div></div><div><div></div></div></div><div><div><div></div></div><div><div></div></div></div><div><div><div></div></div><div><div></div></div></div></div> <div><div><div><div></div></div><div><div></div></div></div><div><div><div></div></div><div><div></div></div></div><div><div><div></div></div><div><div></div></div></div></div> <div><div><div><div></div></div><div><div></div></div></div><div><div><div></div></div><div><div></div></div></div><div><div><div></div></div><div><div></div></div></div></div> <div><div><div><div></div></div><div><div></div></div></div><div><div><div></div></div><div><div></div></div></div><div><div><div></div></div><div><div></div></div></div></div> <div><div><div><div></div></div><div><div></div></div></div><div><div><div></div></div><div><div></div></div></div><div><div><div></div></div><div><div></div></div></div></div> <div><div><div><div></div></div><div><div></div></div></div><div><div><div></div></div><div><div></div></div></div><div><div><div></div></div><div><div></div></div></div></div> <div><div><div><div></div></div><div><div></div></div></div><div><div><div></div></div><div><div></div></div></div><div><div><div></div></div><div><div></div></div></div></div> <div><div><div><div></div></div><div><div></div></div></div><div><div><div></div></div><div><div></div></div></div><div><div><div></div></div><div><div></div></div></div></div> <div><div><div><div></div></div><div><div></div></div></div><div><div><div></div></div><div><div></div></div></div><div><div><div></div></div><div><div></div></div></div></div> <div><div><div><div></div></div><div><div></div></div></div><div><div><div></div></div><div><div></div></div></div><div><div><div></div></div><div><div></div></div></div></div> <div><div><div><div></div></div><div><div></div></div></div><div><div><div></div></div><div><div></div></div></div><div><div><div></div></div><div><div></div></div></div></div> <div><div><div><div></div></div><div><div></div></div></div><div><div><div></div></div><div><div></div></div></div><div><div><div></div></div><div><div></div></div></div></div> <div><div><div><div></div></div><div><div></div></div></div><div><div><div></div></div><div><div></div></div></div><div><div><div></div></div><div><div></div></div></div></div> <div><div><div><div></div></div><div><div></div></div></div><div><div><div></div></div><div><div></div></div></div><div><div><div></div></div><div><div></div></div></div></div> <div><div><div><div></div></div><div><div></div></div></div><div><div><div></div></div><div><div></div></div></div><div><div><div></div></div><div><div></div></div></div></div> <div><div><div><div></div></div><div><div></div></div></div><div><div><div></div></div><div><div></div></div></div><div><div><div></div></div><div><div></div></div></div></div> <div><div><div><div></div></div><div><div></div></div></div><div><div><div></div></div><div><div></div></div></div><div><div><div></div></div><div><div></div></div></div></div> <div><div><div><div></div></div><div><div></div></div></div><div><div><div></div></div><div><div></div></div></div><div><div><div></div></div><div><div></div></div></div></div> <div><div><div><div></div></div><div><div></div></div></div><div><div><div></div></div><div><div></div></div></div><div><div><div></div></div><div><div></div></div></div></div> <div><div><div><div></div></div><div><div></div></div></div><div><div><div></div></div><div><div></div></div></div><div><div><div></div></div><div><div></div></div></div></div> <div><div><div><div></div></div><div><</div></div></div>
--

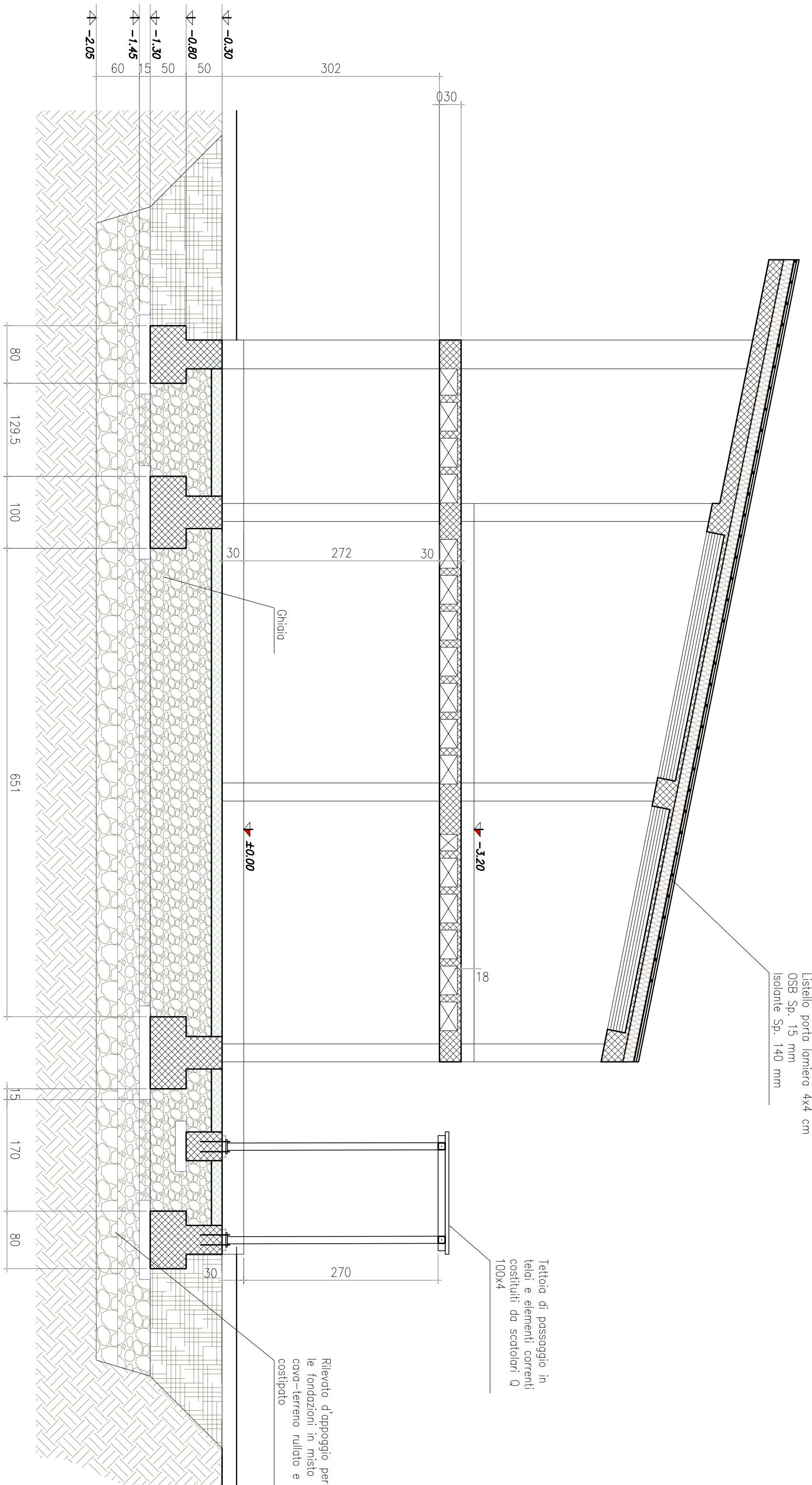
1 Carpentaria fondazioni

Scale 1:50



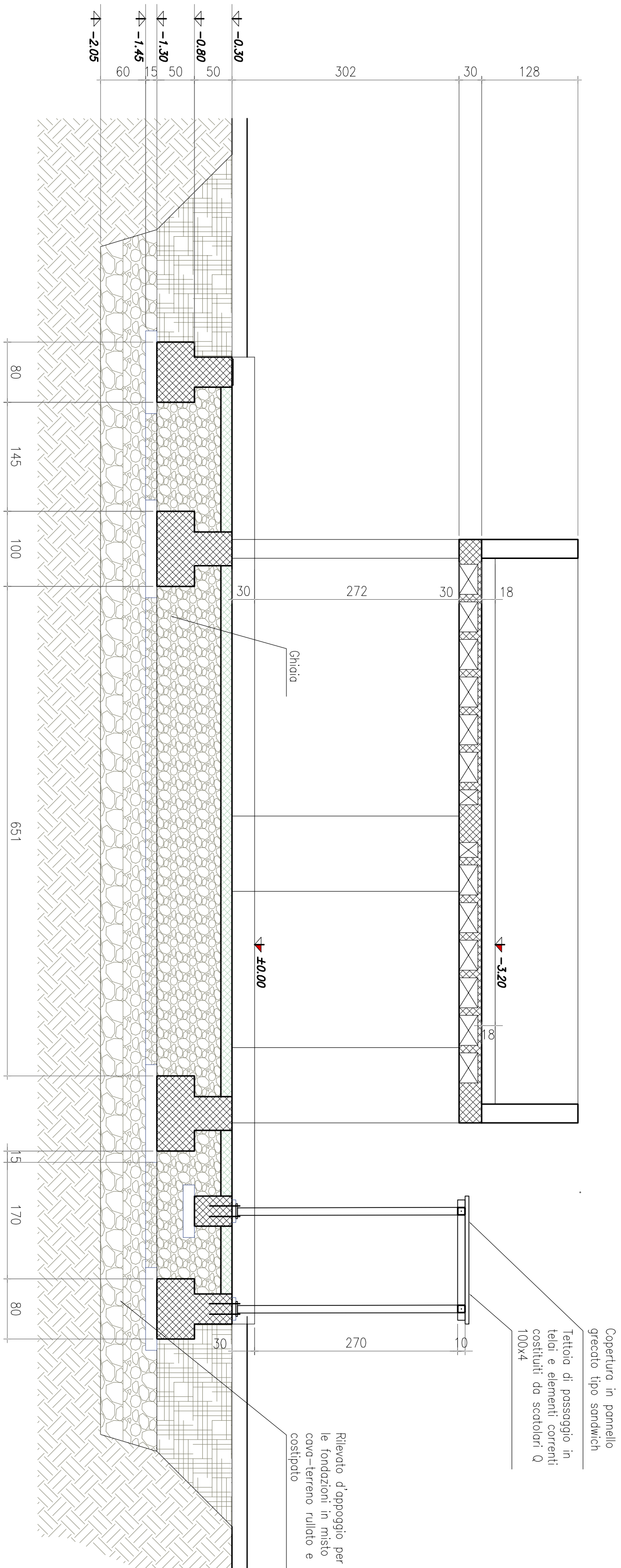
Sezione trasversale A-A

Scale 1:50



Sezione trasversale B-B

Scale 1:50



SPECIFICHE MATERIALI

Calcestruzzo	Massa volumica minima [kg/m ³]	Classe [MPa]	Classe di esposizione	log ₁₀ (f _{cm} /f _{cm,log}) [mm]
Magrone di solcoidenazione	2400	C16/20	—	—
Funzioni	2400	C30/37	XC2	50
Placati	2400	C30/37	XC1–XC4	35/45
Travi e solai	2400	C30/37	XC1	25/35

collestruzione ed i suoi componenti devono rispettare tutte le prescrizioni stabilite dalla normativa vigente (D.M. 17/01/2018, EN

- minimo TRE prefetti, su un massimo di 100 mc di miscelo omogeneo (= 6 provini)
- in ogni caso, almeno UN PRELEVO (= 2 provini) per ogni giorno di getto.

rima d'ogni getto deve essere omessa la D.L. strutturale, per consentire il controllo dell'armatura

primo di ogni getto deve essere osservato lo D.L. strutturale, per consentire il controllo dell'armatura

ACCIAIO PER ARMATURE	B 450C	(controllato in stabilimento)
----------------------	--------	-------------------------------

[illegible]

ACCIAIO PER CARPENTERIE	S 275JR	Classe di esecuzione EXC3
-------------------------	---------	---------------------------

[illegible]

BULLONI PER CARPENTERIE	Classe 8.8
-------------------------	------------

La formula deve essere accompagnata dai certificati di calcolo dei nodali, i controlli di accettazione in cantiere devono essere eseguiti in ragione di 3 campioni ogni 1.500 pezzi impegnati; il numero di campioni deve essere superiore al 10% del totale dei pezzi impegnati; i controlli, presenti e previsti nell'ambito di uno stesso opera, non può comunque essere inferiore a tre. Per opere per le cui realizzazioni è previsto l'impiego di una quantità di pezzi non superiore a 100, il numero di campioni da prelevare è ridotto al direttore dei lavori.

LEGNO PER CARPENTERIA	Classe	Note
Listellatura copertura	C 24	
Pomelli OSB	OSB 4	Sp. 15 mm

La prima di questi studi, quello di Kohn e colleghi, ha coinvolto 100 bambini di età compresa tra i 10 e i 14 anni, sottoposti a un'indagine di tipo qualitativo e quantitativo. I bambini sono stati divisi in due gruppi: il primo gruppo era costituito da bambini che avevano subito almeno una volta un'operazione di chirurgia ortopedica, il secondo gruppo era costituito da bambini che non avevano mai subito un'operazione di chirurgia ortopedica. I bambini del primo gruppo sono stati sottoposti a una serie di domande relative alla loro esperienza con la chirurgia ortopedica, mentre i bambini del secondo gruppo sono stati sottoposti a una serie di domande relative alla loro esperienza con la chirurgia ortopedica. I risultati della ricerca hanno mostrato che i bambini del primo gruppo hanno espresso un'esperienza negativa con la chirurgia ortopedica, mentre i bambini del secondo gruppo hanno espresso un'esperienza positiva con la chirurgia ortopedica.

Commissione	Oggetti	
21 107	Campo sportivo comunale "A. Pochissimo"	
Titolo del documento		Documento n.
CARPENTERIE FONDAZIONI E SEZIONI		STR 01
		-

Tarditi e Soldani Ingegneria
via Torino, 20 - 12084 Mondovì (CN)
Tel/Fax 0174 1924096 - E-mail: studi@tarditisoldani.it

<div><div><div><div><div><div></div></div></div><div><div><div></div></div><div><div></div></div></div><div><div><div></div></div><div><div></div></div></div><div><div><div></div></div><div><div></div></div></div></div></div><div><div><div><div><div></div></div><div><div></div></div></div><div><div><div></div></div><div><div></div></div></div><div><div><div></div></div><div><div></div></div></div></div></div><div><div><div><div><div></div></div><div><div></div></div></div><div><div><div></div></div><div><div></div></div></div><div><div><div></div></div><div><div></div></div></div></div></div><div><div><div><div><div></div></div><div><div></div></div></div><div><div><div></div></div><div><div></div></div></div><div><div><div></div></div><div><div></div></div></div></div></div><div><div><div><div><div></div></div><div><div></div></div></div><div><div><div></div></div><div><div></div></div></div><div><div><div></div></div><div><div></div></div></div></div></div><div><div><div><div><div></div></div><div><div></div></div></div><div><div><div></div></div><div><div></div></div></div><div><div><div></div></div><div><div></div></div></div></div></div><div><div><div><div><div></div></div><div><div></div></div></div><div><div><div></div></div><div><div></div></div></div><div><div><div></div></div><div><div></div></div></div></div></div><div><div><div><div><div></div></div><div><div></div></div></div><div><div><div></div></div><div><div></div></div></div><div><div><div></div></div><div><div></div></div></div></div></div><div><div><div><div><div></div></div><div><div></div></div></div><div><div><div></div></div><div><div></div></div></div><div><div><div></div></div><div><div></div></div></div></div></div><div><div><div><div><div></div></div><div><div></div></div></div><div><div><div></div></div><div><div></div></div></div><div><div><div></div></div><div><div></div></div></div></div></div><div><div><div><div><div></div></div><div><div></div></div></div><div><div><div></div></div><div><div></div></div></div><div><div><div></div></div><div><div></div></div></div></div></div><div><div><div><div><div></div></div><div><div></div></div></div><div><div><div></div></div><div><div></div></div></div><div><div><div></div></div><div><div></div></div></div></div></div><div><div><div><div><div></div></div><div><div></div></div></div><div><div><div></div></div><div><div></div></div></div><div><div><div></div></div><div><div></div></div></div></div></div><div><div><div><div><div></div></div><div><div></div></div></div><div><div><div></div></div><div><div></div></div></div><div><div><div></div></div><div><div></div></div></div></div></div><div><div><div><div><div></div></div><div><div></div></div></div><div><div><div></div></div><div><div></div></div></div><div><div><div></div></div><div><div></div></div></div></div></div><div><div><div><div><div></div></div><div><div></div></div></div><div><div><div></div></div><div><div></div></div></div><div><div><div></div></div><div><div></div></div></div></div></div><div><div><div><div><div></div></div><div><div></div></div></div><div><div><div></div></div><div><div></div></div></div><div><div><div></div></div><div><div></div></div></div></div></div><div><div><div><div><div></div></div><div><div></div></div></div><div><div><div></div></div><div><div></div></div></div><div><div><div></div></div><div><div></div></div></div></div></div><div><div><div><div><div></div></div><div><div></div></div></div><div><div><div></div></div><div><div></div></div></div><div><div><div></div></div><div><div></div></div></div></div></div><div><div><div><div><div></div></div><div><div></div></div></div><div><div><div></div></div><div><div></div></div></div><div><div><div></div></div><div><div></div></div></div></div></div><div><div><div><div><div></div></div><div><div></div></div></div><div><div><div></div></div><div><div></div></div></div><div><div><div></div></div><div><div></div></div></div></div></div><div><div><div><div><div></div></div><div><div></div></div></div><div><div><div></div></div><div><div></div></div></div><div><div><div></div></div><div><div></div></div></div></div></div><div><div><div><div><div></div></div><div><div></div></div></div><div><div><div></div></div><div><div></div></div></div><div><div><div></div></div><div><div></div></div></div></div></div><div><div><div><div><div></div></div><div><div></div></div></div><div><div><div></div></div><div><div></div></div></div><div><div><div></div></div><div><div></div></div></div></div></div><div><div><div><div><div></div></div><div><div></div></div></div><div><div><div></div></div><div><div></div></div></div><div><div><div></div></div><div><div></div></div></div></div></div><div><div><div><div><div></div></div><div><div></div></div></div><div><div><div></div></div><div><div></div></div></div><div><div><div></div></div><div><div></div></div></div></div></div><div><div><div><div><div></div></div><div><div></div></div></div><div><div><div></div></div><div><div></div></div></div><div><div><div></div></div><div><div></div></div></div></div></div><div><div><div><div><div></div></div><div><div></div></div></div><div><div><div></div></div><div><div></div></div></div><div><div><div></div></div><div><div></div></div></div></div></div><div><div><div><div><div></div></div><div><div></div></div></div><div><div><div></div></div><div><div></div></div></div><div><div><div></div></div><div><div></div></div></div></div></div><div><div><div><div><div></div></div><div><div></div></div></div><div><div><div></div></div><div><div></div></div></div><div><div><div></div></div><div><div></div></div></div></div></div><div><div><div><div><div></div></div><div><div></div></div></div><div><div><div></div></div><div><div></div></div></div><div><div><div></div></div><div><div></div></div></div></div></div><div><div><div><div><div></div></div><div><div></div></div></div><div><div><div></div></div><div><div></div></div></div><div><div><div></div></div><div><div></div></div></div></div></div><div><div><div><div><div></div></div><div><div></div></div></div><div><div><div></div></div><div><div></div></div></div><div><div><div></div></div><div><div></div></div></div></div></div><div><div><div><div><div></div></div><div><div></div></div></div><div><div><div></div></div><div><div></div></div></div><div><div><div></div></div><div><div></div></div></div></div></div><div><div><div><div><div></div></div><div><div></div></div></div><div><div><div></div></div><div><div></div></div></div><div><div><div></div></div><div><div></div></div></div></div></div><div><div><div><div><div></div></div><div><div></div></div></div><div><div><div></div></div><div><div></div></div></div><div><div><div></div></div><div><div></div></div></div></div></div><div><div><div><div><div></div></div><div><div></div></div></div><div><div><div></div></div><div><div></div></div></div><div><div><div></div></div><div><div></div></div></div></div></div><div><div><div><div><div></div></div><div><div></div></div></div><div><div><div></div></div><div><div></div></div></div><div><div><div></div></div><div><div></div></div></div></div></div><div><div><div><div><div></div></div><div><div></div></div></div><div><div><div></div></div><div><div></div></div></div><div><div><div></div></div><div><div></div></div></div></div></div><div><div><div><div><div></div></div><div><div></div></div></div><div><div><div></div></div><div><div></div></div></div><div><div><div></div></div><div><div></div></div></div></div></div><div><div><div><div><div></div></div><div><div></div></div></div><div><div><div></div></div><div><div></div></div></div><div><div><div></div></div><div><div></div></div></div></div></div><div><div><div><div><div></div></div><div><div></div></div></div><div><div><div></div></div><div><div></div></div></div><div><div><div></div></div><div><div></div></div></div></div></div><div><div><div><div><div></div></div><div><div></div></div></div><div><div><div></div></div><div><div></div></div></div><div><div><div></div></div><div><div></div></div></div></div></div><div><div><div><div><div></div></div><div><div></div></div></div><div><div><div></div></div><div><div></div></div></div><div><div><div></div></div><div><div></div></div></div></div></div><div><div><div><div><div></div></div><div><div></</div></div></div></div></div></div>
